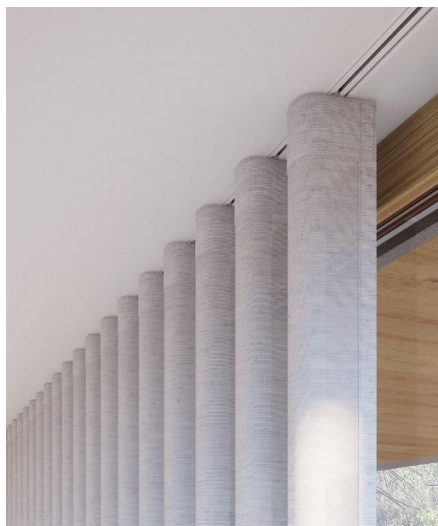


UW GORDIJNRAILS INBOUWEN

Silent Gliss inbouwsystemen staan bekend om hun strakke ontwerp en naadloze integratie in interieurs. Ze zijn ontworpen om egaal met het plafond te worden geplaatst en zorgen voor een minimalistische uitstraling.



Waarom zou u kiezen voor Silent Gliss inbouwsystemen?

- **Ingewerkte montage:** De rails worden in het plafond weg gewerkt, waardoor de bevestigingsmaterialen aan het zicht worden onttrokken en de gordijnen lijken alsof ze rechtstreeks aan het plafond hangen
- **Minimalistisch ontwerp:** het onopvallende profiel past naadloos in de architectuur van de ruimte, waardoor ramen groter lijken en kamers ruimer aanvoelen.
- **Reeks systeemopties:** handmatig, koord bediend en elektrisch bedienbaar, geschikt voor alle raamafmetingen en gordijnstijlen.
- **Geluidloze werking:** Alle ingewerkte rails zijn voorzien van de 2C-glijders of 2C-rollers, dit zorgt voor een soepele en stille werking.
- **Duurzaamheid:** Gemaakt van hoogwaardige materialen, waardoor een levenslange betrouwbaarheid gegarandeerd is.
- **Buigbaar:** Alle Silent Gliss-inbouwsystemen kunnen worden gebogen. Houd er echter rekening mee dat inbouwsystemen niet ter plaatse kunnen worden gebogen. Dit moet tijdens het productieproces gebeuren.

Silent Gliss assortiment inbouwsystemen

Systeem	Bediening	Profielen	Type glijder	Gewichtsrichtlijn
SG 6243	Hand	Directe bevestigingsprofiel	2C + Wave	Lichte/middelzware gordijnen
SG 6465	Hand	Inbouwprofiel + profiel	2C + Wave	Lichte/middelzware gordijnen
SG 6870	Hand	Inbouwprofiel + profiel	2C + Wave	Middelzware gordijnen
SG 3870	Koord	Inbouwprofiel + profiel	2C + Wave	Middelzware gordijnen
SG 6970	Hand	Inbouwprofiel + profiel	2C roller + Wave	Zware gordijnen
SG 3970	Koord	Inbouwprofiel + profiel	2C roller + Wave	Zware gordijnen
SG 5600	Elektrisch	Inbouwprofiel + profiel	2C roller + Wave	Middelbare tot zware gordijnen

Silent Gliss inbouwsystemen zijn ontworpen met twee plaatsingsopties: een direct bevestigd profiel of een speciaal inbouwprofiel dat aansluit op het originele profiel.

Direct bevestigd systeem



SG 6243 is een gordijnsysteem dat rechtstreeks wordt bevestigd dmv kleine schroeven en is bedoelt voor lichte tot middelzware gordijnen. Het profiel wordt voorgeboord geleverd en is ook verkrijgbaar met een profielbeschermer.



Speciale inbouwsystemen

Silent Gliss biedt een reeks gordijnsystemen aan, waarbij een speciaal inbouwprofiel wordt gebruikt naast het originele profiel. Dit systeem is geschikt voor middelzware en zware gordijnen, het inbouwprofiel wordt rechtstreeks bevestigd en het origineel profiel wordt dmv een bevestigingsclip in het inbouwprofiel vast gezet.

Inbouwprofielen zijn niet voorgeboord om flexibiliteit te bieden bij de afstand van de fixatiepunten. De profielen zijn vervaardigd uit aluminium en kunnen gemakkelijk worden doorboord.



Inbouwprofiel

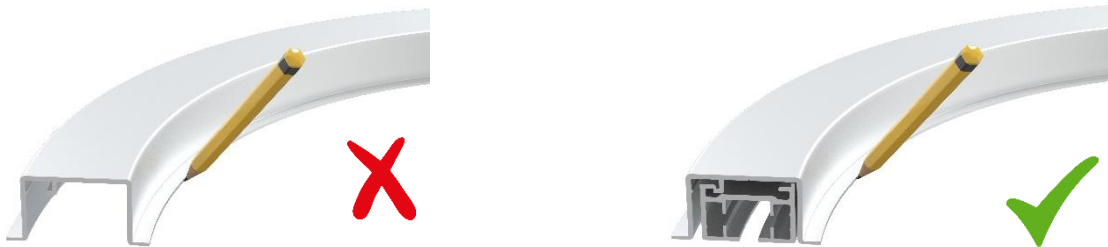


Inbouwprofiel + originele profiel + inzetstuk

Planning en voorbereiding

Met tientallen jaren ervaring in het leveren van inbouwsystemen, geeft Silent Gliss u graag advies om uw project vlot te laten verlopen.

- Zorg ervoor dat het bevestigingsoppervlak geschikt is voor het totale gewicht van het gordijnsysteem en de gordijnen. Raadpleeg bovenstaand diagram als richtlijn. Het zwaarste gewicht zal zich aan het uiteinde van de systemen bevinden wanneer de gordijnen open zijn. Gemotoriseerde systemen hebben een extra gewicht van de motor. Gebruik bij het monteren van het inbouwprofiel schroeven van de juiste lengte en aangepast aan het oppervlak om een stevige bevestiging te garanderen.
- Pleister en schilder de plafonds vooraf, na de montage kan er nog wat bijgewerkt worden.
- Wanneer u een gebogen inbouwsysteem heeft, mag de sleuf waarin het profiel wordt bevestigd pas gemaakt worden wanneer u in het bezit bent van het systeem. Houd de profielen bij elkaar wanneer u de uitsparing markeert – verwijder de rail niet. Wanneer de uitsparing toch op voorhand wordt gemaakt, bestaat het risico dat de uiteindelijke vorm afwijkt. Als u de uitsparing moet maken voordat de rail beschikbaar is, neem dan contact op met een van onze technische specialisten.



- Systemen kunnen worden besteld tot een lengte tot 25 meter. Ze worden echter geleverd in lengtes van 6 meter, waardoor er mogelijk enige assemblage ter plaatse nodig is. Instructies worden meegeleverd.
- Er kunnen steeds extra glijders worden toegevoegd. Koord- en gemotoriseerde systemen hebben hiervoor een inkeping. Handbediende profielen kunnen op verzoek worden voorzien van een inkeping. Dit wordt aanbevolen bij het SG 6243 systeem, dit systeem wordt rechtstreeks met houtschroeven bevestigd. Systemen met een separaat inbouwprofiel kunnen eenvoudig worden losgemaakt om glijders toe te voegen.

Meer informatie

Bekijk ons YouTube channel voor video's over verzonken gordijnrails.